

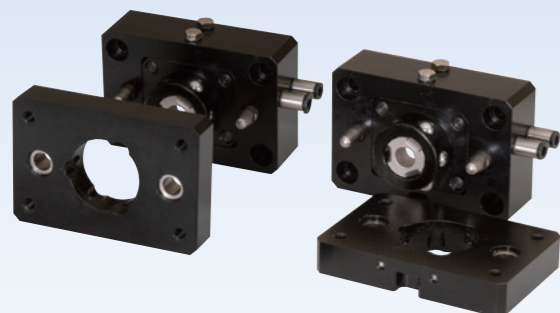
取出口ロボットオプション  
ROBOT OPTION

# スマートハンドアダプタ Smart Hand Adapter (SHA)

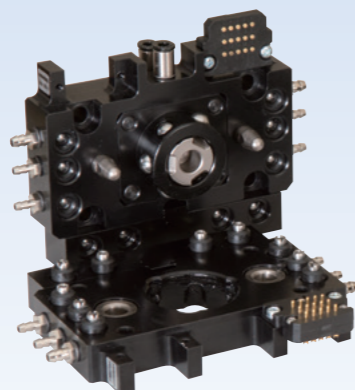
対象機種  
Applicable Robots

## HRXⅢ-100~1000 i/b シリーズ

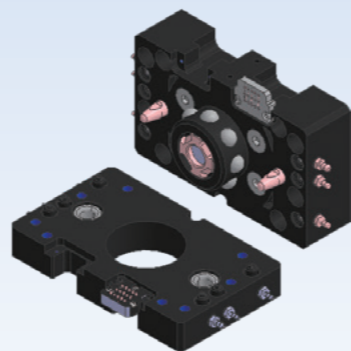
HRXⅢ-100~1000 i/b Series



10kg 可搬ポート無し  
10kg Smart Hand Adapter  
without ports (SHA-10)



10kg 可搬ポート有り  
10kg Smart Hand Adapter  
with ports (SHA-10)



35kg 可搬ポート有り  
35kg Smart Hand Adapter  
with ports (SHA-35)

多品種小中量生産でのチャック板交換を時間短縮したい方へ

To reduce EOAT change time in the factories which are handling with small and medium quantities of a large variety of goods.

チャック板交換における悩み

- ① 配線、配管、取付ボルト（4本）全てをやり直しのため、時間がかかる（最低10分）。
- ② 位置決めがあいまいなので、チャックトライの時に再度位置合わせを教示する必要がある。
- ③ チャック板を間違えて取り付ける事がある。
- ④ 配線や配管の位置を間違える事がある。



スマートハンドアダプタ仕様により上記の悩みが解決できます。

- ① ワンタッチで取り付け可能で、電気ポート、エアポート付で配線配管不要。時間15秒
- ② 位置決めピンがあるので、チャックトライ時の再現性が高い。
- ③ 自動チャック交換ならチャック板が違くとエラーが出て、間違える事がない。
- ④ 電気ポート、エアポートがあるので、配線、配管を間違える事がない。

The problems in regards to change the EOAT.

- ① It takes time to do all installation again such as the sensor wiring, tubing and mounting four pieces of screws (10 minutes at least).
- ② Re-teaching of positioning is needed after EOAT change because the position is not perfect.
- ③ Wrong EOAT might be installed.
- ④ Wrong installation of wiring or tubing happens.



Smart Hand Adapter can solve these problems as the above.

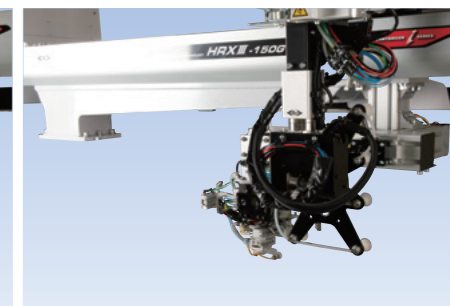
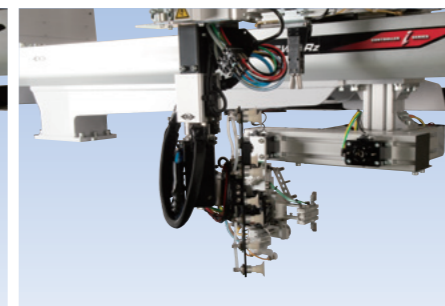
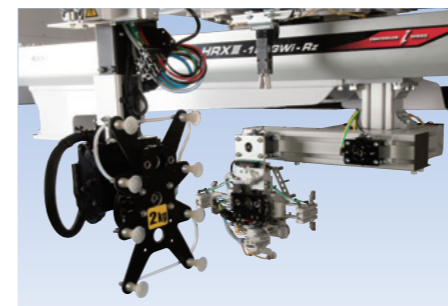
- ① EOAT with quick changer without wiring and tubing (10 seconds).
- ② High repeatability with positioning pin of Smart Hand Adapter.
- ③ No mistakes with EOAT automatic change. When different EOAT is installed on the attachment plate, the robot recognizes it as an error.
- ④ No mistakes of wiring and tubing because Smart Hand Adapter has ports on it.

スマートハンドアダプタ

## 自動チャック交換実例 Example of EOAT automatic change

自動チャック交換にすれば、さらに簡単にチャック板交換が可能になります。（応相談）

With EOAT automatic change, EOAT change is much easier (On request).

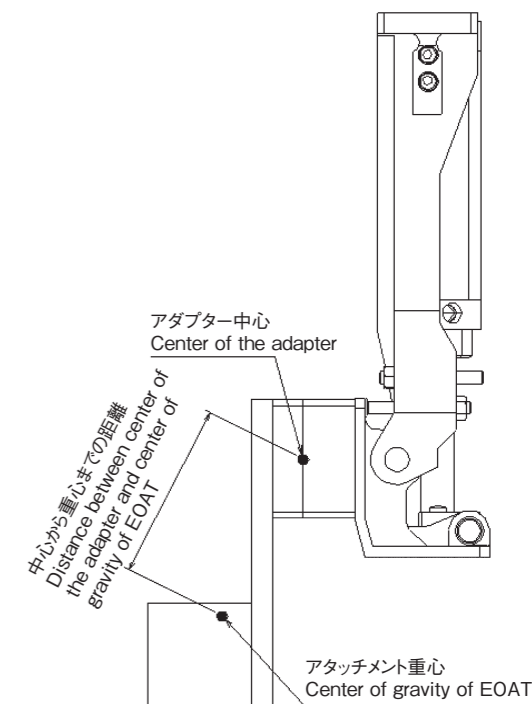
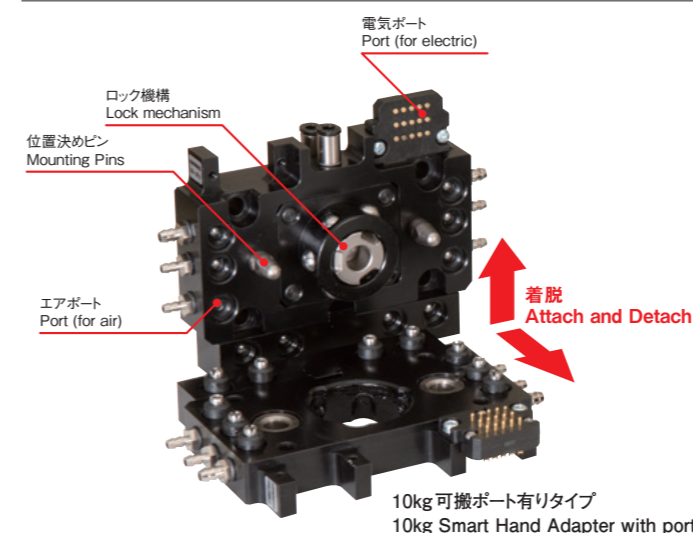


着脱簡単! 確実交換!

エア、電気も一発着脱! (ポート有り)

Easy and reliable change.

Installing tubing and wiring at the moment (with ports).



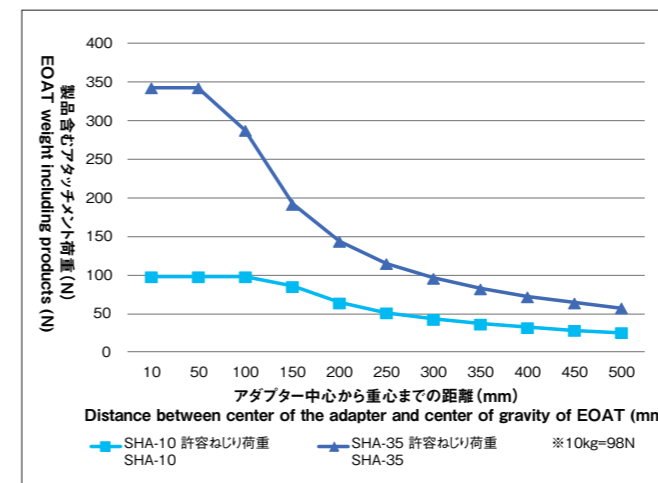
## 注意 IMPORTANT

製品選定・使用に際し、可搬重量および重心距離を下記のグラフにてご確認ください。

Please check the payload and distance between center of the adapter and center of gravity of EOAT in the following graph when selecting and using the adapter.

## SHA シリーズ許容ねじれ荷重

A load when Ry operation



## SHA シリーズ許容曲げ荷重

A load when Rx operation

